



РОССИЙСКИЙ РАЗРАБОТЧИК И ПРОИЗВОДИТЕЛЬ  
ТЕЛЕКОММУНИКАЦИОННОГО И ИТ-ОБОРУДОВАНИЯ

# Построение отказоустойчивой инфраструктуры с помощью оборудования QTECH



# О КОМПАНИИ

**QTECH** – российский разработчик и производитель телекоммуникационного и IT-оборудования.



**20**  
ЛЕТ

С 2006 года мы развиваем технологии и создаем оборудование для современной IT-инфраструктуры, проводим обучение специалистов, предоставляем техническую и сервисную поддержку.



- Санкт-Петербург
- Краснодар
- Казань
- Екатеринбург
- Новосибирск
- Красноярск
- Иркутск
- Владивосток

**4**

**850+**

**2000+**

**70+**

**6+**

**200+**

R&D ЦЕНТРА

ПАРТНЕРОВ

ЕДИНИЦ  
ОБОРУДОВАНИЯ

SALES  
КОМАНДА

ПРОИЗВОДСТВЕННЫХ  
ПЛОЩАДОК

ЛИНЕЕК  
ОБОРУДОВАНИЯ

# НАШИ КЛИЕНТЫ



ОПЕРАТОРЫ СВЯЗИ  
И ПРОВАЙДЕРЫ



ПРОМЫШЛЕННОСТЬ  
И ПРОИЗВОДСТВО



РИТЕЙЛ И  
СФЕРА УСЛУГ



ФИНАНСОВЫЙ  
И БАНКОВСКИЙ  
СЕКТОР



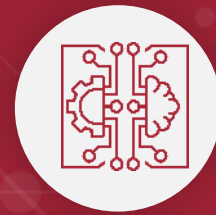
ГОСУДАРСТВЕННЫЕ  
СТРУКТУРЫ



ДЕВЕЛОПЕРЫ



ТЭК



ИНТЕГРАТОРЫ



Генеральная  
прокуратура РФ



ФСИН



Министерство  
финансов РФ



МВД



Администрации  
городов РФ



Федеральная  
налоговая служба



Фонд социального  
страхования



Банк России



Московский  
Метрополитен



ФСК ЕЭС



# РЕАЛИЗОВАННЫЕ ПРОЕКТЫ



## Выборы Президента России 2012/2018

Поставлено **свыше 20 000** единиц оборудования.



**Поставка абонентских устройств** для ПАО «Ростелеком», ПАО МТС, ПАО Мегафон, ООО «Нэт Бай Нэт Холдинг» (суммарно **свыше 800 000** устройств).



**ЕГЭ** – поставки оборудования связи (коммутаторы РОЕ, **свыше 2000** единиц оборудования; видеонаблюдение, **свыше 8000** единиц оборудования).



## Олимпиада в Сочи-2014

Поставка оборудования связи (коммутаторы доступа – **свыше 5000** единиц оборудования; коммутаторы агрегации – **свыше 200** единиц оборудования).



## Выборы депутатов Государственной Думы 2021

Поставлено **свыше 30 000** единиц оборудования для систем видеонаблюдения (**более 20 000** участков).



## Развитие сети ПАО «Ростелеком» на территории РФ

Поставлено **свыше 3 000 000** единиц оборудования.



## Безопасный город (г. Мурманск)

Поставлено **свыше 5000** единиц оборудования (видеокамеры, видеорегистраторы, коммутаторы, ИБП, GERON, пассивное оборудование)



**Построение КСПД для Генеральной прокуратуры РФ** (сетевое оборудование, **свыше 10 000** устройств).



## Манеж – День Победы

В рамках проекта была развернута инфраструктура высокой плотности **более 100** точек беспроводного доступа Wi-Fi, задействованы **26** коммутаторов с пропускной способностью до **25** и **100** Гбит/с.



## Медицинские учреждения

Поставлено **свыше 8 000** единиц оборудования для систем видеонаблюдения.

# ИМПОРТОЗАМЕЩЕНИЕ



Задача QTECH – обеспечить замену телекоммуникационного и IT-оборудования иностранного происхождения, российским. Способствовать диверсификации Российской экономики.

## минцифры\_



Программные решения QTECH внесены в Единый реестр российских программ для электронных вычислительных машин и баз данных



## Минпромторг России



Оборудование QTECH внесено в Единый реестр российской радиоэлектронной продукции и Реестр промышленной продукции, произведенной на территории РФ



Оборудование QTECH получило сертификат транспортной безопасности № 969



QTECH является членом Торгово-промышленной палаты Российской Федерации



# ПРОИЗВОДСТВО

РОССИЙСКИЙ РАЗРАБОТЧИК И ПРОИЗВОДИТЕЛЬ  
ТЕЛЕКОММУНИКАЦИОННОГО И ИТ-ОБОРУДОВАНИЯ



## Контрактные производства



г. Санкт-Петербург  
г. Пермь  
г. Рыбинск  
г. Арзамас



## Собственное производство



г. Саранск  
г. Одинцово



## Совместное предприятие



г. Санкт-Петербург  
более 2 000 кв. м.

# Оборудование для построения ИТ-инфраструктуры QTECH МИР ДОСТУПНЕЕ

Компания QTECH обладает **широким ассортиментом продукции** для предприятий и организаций РФ.



## СЕТЕВОЕ ОБОРУДОВАНИЕ

- Коммутаторы доступа
- Коммутаторы агрегации
- Коммутаторы ядра
- Коммутаторы ЦОД
- Индустриальные коммутаторы
- Маршрутизаторы для корпоративных сетей



## СЕРВЕРНОЕ ОБОРУДОВАНИЕ И СИСТЕМЫ ХРАНЕНИЯ ДАННЫХ

- Двухпроцессорные серверы
- Системы хранения данных



## ОПТИЧЕСКИЕ МОДУЛИ

- Модули SFP 1G
- Модули SFP+ 10G
- Модули SFP28 25G
- Модули QSFP 40G
- Модули QSFP28 100G
- Кабельные сборки DAC/AOC



## ИСТОЧНИКИ БЕСПЕРЕБОЙНОГО ПИТАНИЯ

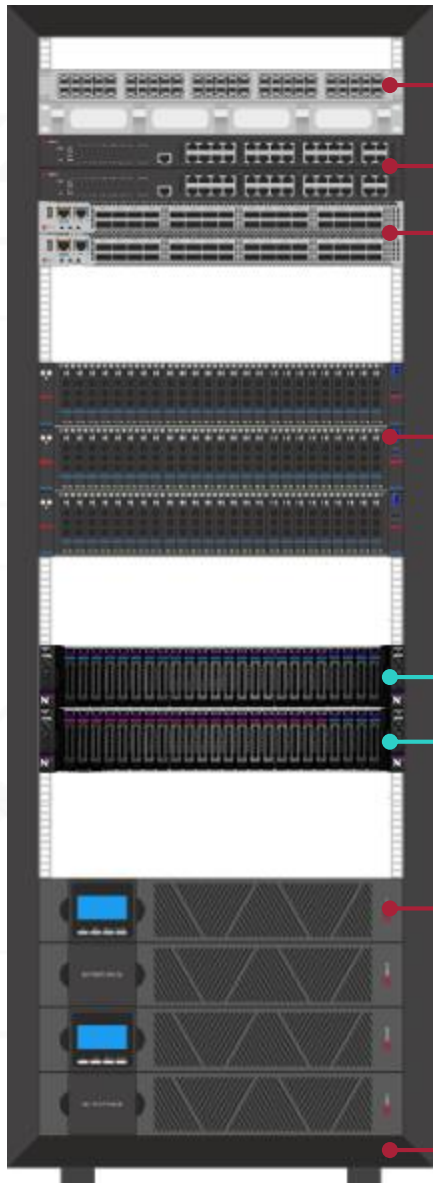
- Линейно-интерактивные
- Двойного преобразования (онлайн)
- Батарейные модули
- Средства мониторинга ИБП



## ПАССИВНОЕ ОБОРУДОВАНИЕ

- Телекоммуникационные шкафы и стойки
- ВОЛС и патч-корды
- Компоненты СКС

# КОМПЛЕКСНЫЕ РЕШЕНИЯ НА ПРОДУКТАХ



Коммутатор ядра QTECH QSW

Кластер коммутаторов агрегации QTECH QSW

Стек коммутаторов доступа QTECH QSW

Серверы QTECH QSRV с контроллером БЛВС QTECH QWC  
и кластерной системой АТС QTECH QPBX-QX

Система хранения данных NIMBUS «МОЛНИЯ»

Система хранения данных NIMBUS «ГРОМ»

Источники бесперебойного питания QTECH QPS

Шкаф напольный QTECH RECQ



# СЕРВЕРЫ

---

И  
С  
Ш  
Т  
О

# МОДЕЛЬНЫЙ РЯД СЕРВЕРОВ QTECH



XEON®  
3 GEN

Серверы на базе Xeon Scalable Gen 3

- От 1U до 4U Intel Xeon Scalable Gen 3
- 32 DIMM slots
- дисковая подсистема от 4 до 36 диска

AMD  
EPYC  
Zen 3

Серверы на базе AMD EPYC 7003

- От 1U до 4U AMD EPYC 7003
- 32 DIMM slots
- дисковая подсистема от 4 до 36 диска

AMD  
EPYC  
Zen 4

Серверы на базе AMD EPYC Genoa

- 2U и 4U AMD 9004
- 24 DDR5 DIMM
- дисковая подсистема от 8 до 36 диска



XEON®  
4/5 GEN

Серверы на базе Xeon Scalable Gen 4/5

- 1U, 2U Intel Xeon Scalable series Gen 4/5
- 32 DDR5 DIMM
- дисковая подсистема от 10 до 24 дисков



AMD  
EPYC

Zen 3

Серверы на базе  
AMD EPYC 7003

---

# МОДЕЛЬНЫЙ РЯД СЕРВЕРОВ QTECH

## QSRV-16xx02A

AMD  
EPYC

Zen 3

### QSRV-16xx02A

Процессор, чипсет	2 * AMD EPYC 7003 (<240W TDP)
Корпус, корзина HDD	1U 4*3.5", 1U 10*2,5"
Память	32 x DDR4 Registered DIMM ECC 3200/2933/2666/2400
Слоты PCI-E	2*PCIe 4.0 x16 FHHL + 1*PCIe 3.0 x8 OCP 3.0
Слот M.2	2*M.2 NVMe PCIe x4
Управление сервером	Aspeed AST2500 IPMI 2.0 с выделенным портом 1GbE base-T
Сеть	2*1GbE Base-T
Охлаждение	7 вентиляторов горячей замены
Питание	Избыточный (1+1) 550W/800W/1200W/1600W/2200W Platinum



# МОДЕЛЬНЫЙ РЯД СЕРВЕРОВ QTECH

## QSRV-26xx02A

AMD  
EPYC

Zen 3

### QSRV-26xx02A



Процессор, чипсет	2 * AMD EPYC 7003 (280W TDP)
Корпус, корзина HDD	2U 8*3.5" (Anybay), 2U 12*3.5" (Anybay), 2U 25*2.5"
Оptionальная корзина HDD	Оptionальная корзина на заднюю панель 4*2,5" + 4*3,5" HDD горячей замены
Память	32 x DDR4 Registered DIMM ECC 3200/2933/2666/2400
Слоты PCI-E	До 10*PCIe 4.0 + 1* OCP 3.0
Слот M.2	2*M.2 NVMe PCIe x4
Управление сервером	Aspeed AST2500 IPMI 2.0 с выделенным портом 1GbE base-T
Сеть	2*1GbE Base-T
Охлаждение	4 вентилятора горячей замены.
Питание	Избыточный (1+1) 550W/800W/1200W/1600W/2200W Platinum

# МОДЕЛЬНЫЙ РЯД СЕРВЕРОВ QTECH

## QSRV-46xx02A

AMD  
EPYC

Zen 3



### QSRV-46xx02A

Процессор, чипсет	2 * AMD EPYC 7003 (280W TDP)
Корпус, корзина HDD	4U 24*3.5", 4U 36*3.5"
Оptionальная корзина HDD	Оptionальная корзина на заднюю панель 4*2,5" + 4*3,5" HDD горячей замены
Память	32 x DDR4 Registered DIMM ECC 3200/2933/2666/2400
Слоты PCI-E	До 10*PCIe 4.0 + 1* OCP 3.0
Слот M.2	2*M.2 NVMe PCIe x4
Управление сервером	Aspeed AST2500 IPMI 2.0 с выделенным портом 1GbE base-T
Сеть	2*1GbE Base-T
Охлаждение	8 вентиляторов горячей замены.
Питание	Избыточный (1+1) 550W/800W/1200W/1600W/2200W Platinum



AMD  
EPYC

Zen 4

Серверы на базе  
AMD EPYC 9004

---

# СЕРВЕРЫ на базе AMD EPYC 9004



AMD  
EPYC

Zen 4

## QSRV-28xx02A

Процессор	2 * AMD EPYC 9004
Корзина накопителей	2U 8bays (Anybay), 2U 12bays (Anybay), 2U 25bays, 4U 24bays, 4U 36 bays
Оptionальная корзина HDD	До двух корзин 2 * 2,5" SAS/SATA/NVMe
Память	24 x DDR5 RDIMM ECC 4800/4400MHz
Слоты PCI-E	До 6*FH + 4*LP. 1 * OCP 3.0. Поддержка 2 * GPU с дополнительным питанием
Слот M.2	2*M.2 NVMe x4 2280
Управление сервером	Aspeed AST2600 + IPMI 2.0
Сеть	2*1G onboard. OCP слот для опционального сетевого адаптера
Размер	2U , 4U 750mm глубина
Питание	800W-2200W





\* В РЕЕСТРЕ  
III квартал 2026 года

# Серверы на базе Xeon<sup>®</sup> Scalable<sup>®</sup> Gen 4

---

# СЕРВЕРЫ на базе XEON SCALABLE Gen 4/5

intel  
XEON®  
4/5 GEN

## QSRV-281200, QSRV-282400

Процессор	2 * Intel® Xeon® Scalable 4Gen Processor (теплопакет 270W TDP)
Корзина накопителей	2U 12bay Anybay, 2U 24 bay Anybay
Оptionальная корзина HDD	2 * 2,5" + 2 * 2,5"
Память	32 x DDR5 RDIMM 4400/4800MHz до 8TB
Слоты PCI-E	До 12 * PCI-E 5.0 slots: 6*FH + 4*LP + 2*OCP PCI-E 5.0 x8.
Слот M.2	2*M.2 SATA 22110
Управление сервером	Aspeed AST2600 + IPMI 2.0 в виде OCP платы
Сеть	Оptionально
Размер	2U 800mm
Охлаждение	4 избыточных вентилятора горячей замены
Питание	550W - 2200W

1,2

Модули райзера 1, 2. До 3 слотов PCI-E 5.0 FH в каждом райзере

3,4

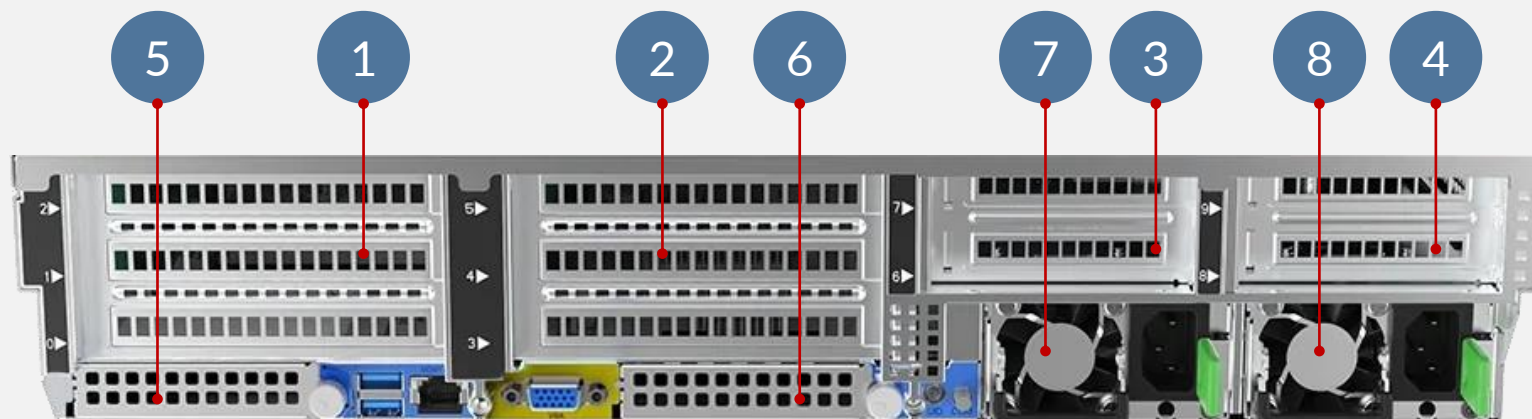
Модули райзера 3, 4. До 2 слотов PCI-E 5.0 LP в каждом райзере. Или опциональная дисковая корзина 2\*2.5

5,6

Модули OCP PCI-E 5.0 x8

7,8

Блоки питания



# СЕРВЕРЫ на базе XEON SCALABLE Gen 4/5

PCI-E 5.0

до 5 слотов



intel  
XEON®  
4/5 GEN

## QSRV-181000

Процессор	2 * Intel® Xeon® Scalable 4Gen Processor (теплопакет 270W TDP)
Корзина накопителей	1U 10bay Anybay
Оptionальная корзина HDD	10 * 2,5"
Память	32 x DDR5 RDIMM 4400/4800MHz до 8TB
Слоты PCI-E	До 5 * PCI-E 5.0 слотов: 1 * FH + 2 * LP + 2 * OCP PCI-E 5.0 x8
Слот M.2	2*M.2 SATA 22110
Управление сервером	Aspeed AST2600 + IPMI 2.0
Сеть	Оptionально
Размер	1U 800mm
Охлаждение	7 избыточных вентиляторов горячей замены
Питание	550W - 2200W

# МОДЕЛЬНЫЙ РЯД СЕРВЕРОВ QTECH РОССИЙСКОГО ПРОИЗВОДСТВА

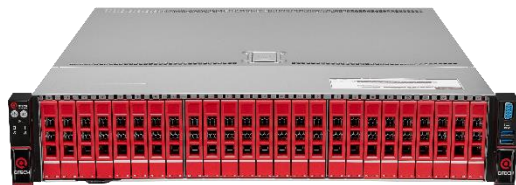


В РЕЕСТРЕ

32

DIMM

Серверы на базе  
Xeon Scalable Gen 3



- 1U, 2U, 4U
- 32 DIMM slots
- L-Type материнская плата

32

DIMM

Серверы на базе  
Xeon Scalable Gen 4, 5\*



- 1U, 2U, 4U
- 32 DIMM slots
- L-Type материнская плата

**\*В РЕЕСТРЕ III квартал 2026 года**

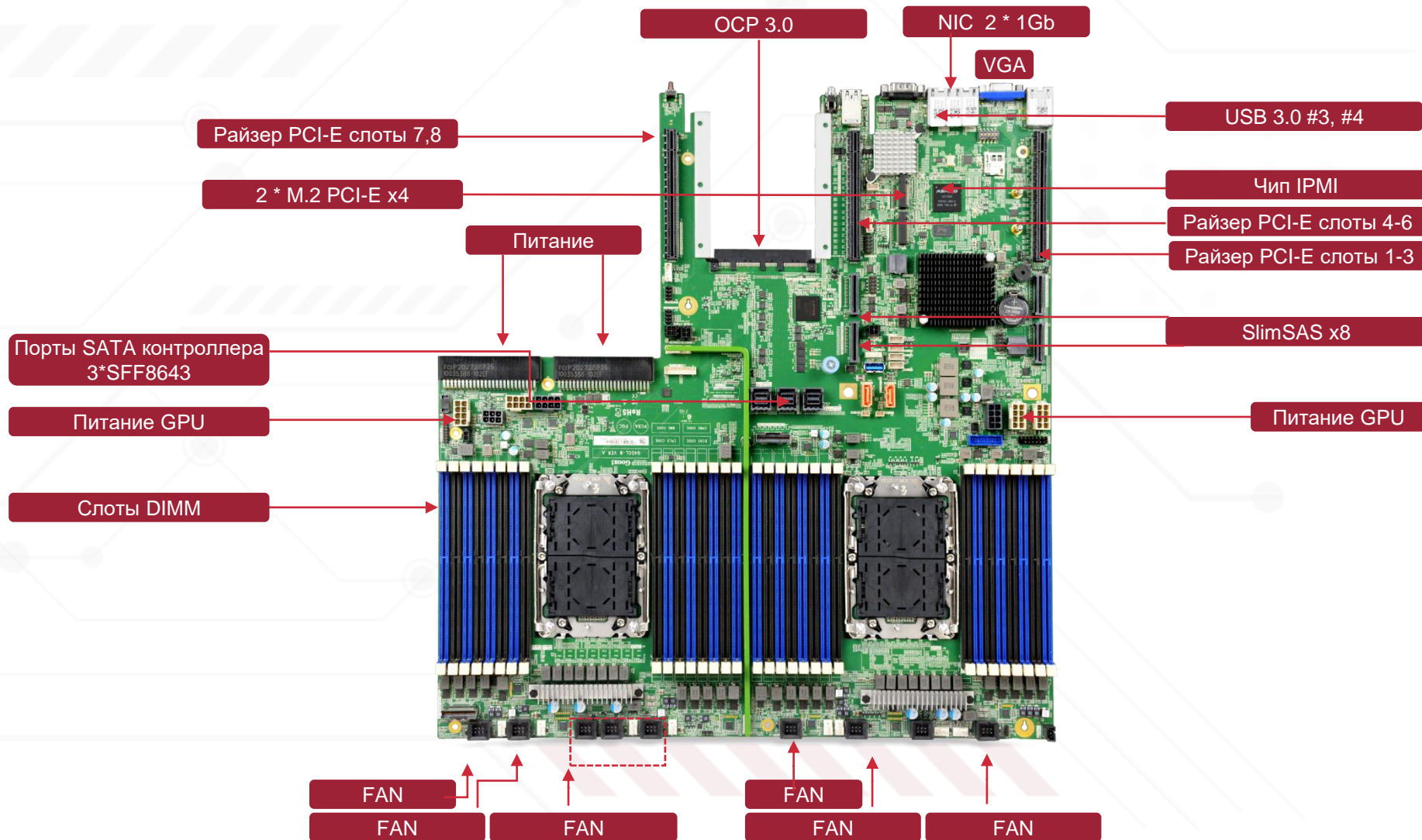


Серверы Российского  
производства на базе  
материнской платы  
с поддержкой  
процессоров Xeon®  
Scalable® Gen 3

---

# СЕРВЕРЫ на базе XEON SCALABLE Gen 3

Серверы построены на основе двухпроцессорной материнской платы L-Type Intel Xeon Whitley



# СЕРВЕРЫ на базе матерплаты XEON SCALABLE Gen 3



В РЕЕСТРЕ



## QSRV-17xx12-P-R

Процессор, чипсет	2 * Intel® Xeon® Scalable 3 series (max 270W CPU TDP)
Корпус, корзина HDD	1U 4*3.5", 1U 10*2,5"
Память	32 x DDR4 Registered DIMM ECC 3200/2933/2666/2400
Слоты PCI-E	2*PCIe 4.0 x16 FHHL + 1*PCIe 3.0 x8 OCP 3.0
Чипсет	Intel® C621A
RAID	SATA контроллер RAID 0, 1,5 & 10/ Опциональный аппаратный SAS RAID
Слот M.2	2*M.2 NVMe PCIe x4
Управление сервером	Aspeed AST2500 IPMI 2.0 с выделенным портом 1GbE base-T
Сеть	2*1GbE Base-T
Охлаждение	7 вентиляторов горячей замены
Питание	Избыточный (1+1) 550W-2200W Platinum

# СЕРВЕРЫ на базе матерплаты XEON SCALABLE Gen 3



В РЕЕСТРЕ



## QSRV-27xx12-P-R

Процессор, чипсет	2 * Intel® Xeon® Scalable 3 series (max 270W CPU TDP)
Корпус, корзина HDD	2U 8*3.5", 2U 12*3.5", 2U 25*2.5"
Оptionальная корзина HDD	Оptionальная корзина на заднюю панель 4*2,5" + 4*3,5" HDD горячей замены
Память	32 x DDR4 Registered DIMM ECC 3200/2933/2666/2400
Слоты PCI-E	До 10*PCIe 4.0 + 1* OCP 3.0
Чипсет	Intel® C621A
RAID	SATA контроллер RAID 0, 1,5 & 10/ Оptionальный аппаратный SAS RAID
Слот M.2	2*M.2 NVMe PCIe x4
Управление сервером	Aspeed AST2500 IPMI 2.0 с выделенным портом 1GbE base-T
Сеть	2*1GbE Base-T
Охлаждение	4 вентилятора горячей замены. Оptionально доступны вентиляторы повышенной производительности для тяжелых условий эксплуатации (GPU сервер)
Питание	Избыточный (1+1) 550W-2200W Platinum

# СЕРВЕРЫ на базе матерплаты XEON SCALABLE Gen 3



В РЕЕСТРЕ



## QSRV-47xx12-P-R

Процессор, чипсет	2 * Intel® Xeon® Scalable 3 series (max 270W CPU TDP)
Корпус, корзина HDD	4U 36*3.5"
Оptionальная корзина HDD	Оptionальная корзина на заднюю панель 4*2,5" + 4*3,5" HDD горячей замены
Память	32 x DDR4 Registered DIMM ECC 3200/2933/2666/2400
Слоты PCI-E	До 10*PCIe 4.0 + 1* OCP 3.0
Чипсет	Intel® C621A
RAID	SATA контроллер RAID 0, 1,5 & 10/ Оptionальный аппаратный SAS RAID
Слот M.2	2*M.2 NVMe PCIe x4
Управление сервером	Aspeed AST2500 IPMI 2.0 с выделенным портом 1GbE base-T
Сеть	2*1GbE Base-T
Охлаждение	8 вентиляторов горячей замены. Оptionально доступны вентиляторы повышенной производительности для тяжелых условий эксплуатации (GPU сервер)
Питание	Избыточный (1+1) 550W-2200W Platinum

# СЕРВЕРНЫЙ КОНФИГУРАТОР

Удобный инструмент  
создания конфигураций  
серверов согласно  
требованиям

The screenshot displays the QTECH server configuration tool interface. The main heading is "Конфигурация от 2025-03-27 22:39". The interface includes a navigation menu with categories like CPU, Memory, Storage, RAID, HDD, SSD 2.5, SSD m.2, SSD U.2 NVMe, Rear bay, Power, Cables, and Services. A detailed description of the server platform is provided: "Серверная платформа 2U QSRV-270802 8\*LFF HDD; 2\*Intel SL (FCLGA4189 max 270W tdp); 32\*DDR4; SATA Software Raid 0,1,10; PCI-E x4 2\*M.2; RPSU (1+1); 2\*1GbE LAN; OCP 3.0; IPMI; Rails; Техническая поддержка Base 8x5, 36 месяцев".

Below the description, there is a "Расчет электрической мощности" (Power Calculation) section showing a power consumption of 340W and a power supply block of 550W, resulting in a 62% efficiency coefficient.

The "Корзина" (Shopping Cart) section shows a total price of 16 079.32. The cart items are as follows:

Категория	Артикул	Количество	Цена	Сумма
Платформа QSRV-270802		1	5 588.24	5 588.24
Cables	C13-GCN	2	0.29	0.59
CPU intel	S4314	2	2 176.47	4 352.94
Memory	32RD32	8	255.88	2 047.06
Storage Backplane	bp1nss	1	0.03	0.03
Storage RAID	9560814GR	1	1 911.76	1 911.76
Storage SSD 2.5	960SSATad1	4	500.00	2 000.00
Riser	x162x8riser2U4.0	1	178.68	178.68
Power	PSU05R	1	0.03	0.03

# СЕРВЕРНЫЙ КОНФИГУРАТОР

## ФУНКЦИОНАЛ:

- Основные модели Gen 3, AMD EPYC, реестровые модели
- Широкий ряд комплектующих
- Проверка на ошибки
- Понятная лаконичная конфигурация с ценой PPL

А	В	С	Д	Е	Ф	Г	Н
<b>QTECH</b> МИР ДОСТУПНЕЕ							
Спецификация	67e5b0e45337e1b4ed9fcef						
ИД спецификации	2025-03-27						
Дата спецификации	Спецификация от 2025-03-27 23-10						
Название спецификации	bondarenko@qtech.ru						
QTECH.RU		35 723,41					
Всего вкл. НДС 20% USD							
<b>Серверные конфигурации</b>							
QSRV-270802	Конфигурация от 2025-03-27 22-39						
	Сервер 2U QSRV-270802 8*U/FF/SFF SAS(SATA), 2* Intel Xeon Platinum 8358 32C 2.6 GHz, 16* 32GB DDR4 RDIMM ECC 3200MHz, 1* SAS/SATA Backplane, 1* RAID Trimode 9560-BI 4GB (0,1,10,5,6,30,60), 4* SSD 960GB SATA DWPD 1, 1* Модуль защиты кэш для RAID 94xx-95xx, 1* Riser 2/4U 1*1x16 + 2*1x8 PCI-E 4.0 FH port 1/2, 1* LAN 25GbE 2-port SFP28 EB10 OCP 3.0, 2*1GbE LAN, 1* PSU 2*800W, 1G dedicated RJ45 IPMI, Rails, Техническая поддержка Base 9x5, 36 месяцев	1	35 723,41	35 723,41	0,00	35 723,41	35 723,41
	Серверная платформа 2U QSRV-270802 8*U/FF HDD, 2* Intel SL (FCLG4189 max 270W tdp), 32*DDR4, SATA Software Raid 0,1,10;	1		0,00			
	C13-SCH (Модель питания C13-SCHUKO 1.8m	2		0,00			
	P8358 Intel Xeon Platinum 8358 32C 2.6 GHz;	16		0,00			
	32RD32 32GB DDR4 RDIMM ECC 3200MHz	1		0,00			
	bp1ss/SAS/SATA Backplane	1		0,00			
	9560BI4GR RAID Trimode 9560-BI 4GB (0,1,10,5,6,30,60)	4		0,00			
	960SSATA1 1 SSD 960GB SATA DWPD 1	1		0,00			
	CVRM05 Модуль защиты кэш для RAID 94xx-95xx	1		0,00			
	x16x8Riser(2U4.0) Riser 2/4U 1*1x16 + 2*1x8 PCI-E 4.0 FH port 1/2	1		0,00			
	225GFP2B0CP LAN 25GbE 2-port SFP28 EB10 OCP 3.0	1		0,00			
	PSU08R PSU 2*800W	1		0,00			
	Техническая поддержка Base 9x5, 36 месяцев					35 723,41	
SUP-BAS-3V-QSRV-270802							
Итого вкл. НДС 20% USD							



СИСТЕМЫ ХРАНЕНИЯ ДАННЫХ

**NIMBUS**



В РЕЕСТРЕ

СДЕЛАНО В РОССИИ

[www.nimbus.ru](http://www.nimbus.ru)

# «ГРОМ»

В базовой конфигурации  
до 20 SAS4 и 4 NVMe Cache;

Масштабирование до 4 модулей  
расширения 24–90 дисков SAS4  
(HDD/SSD)

SAS4

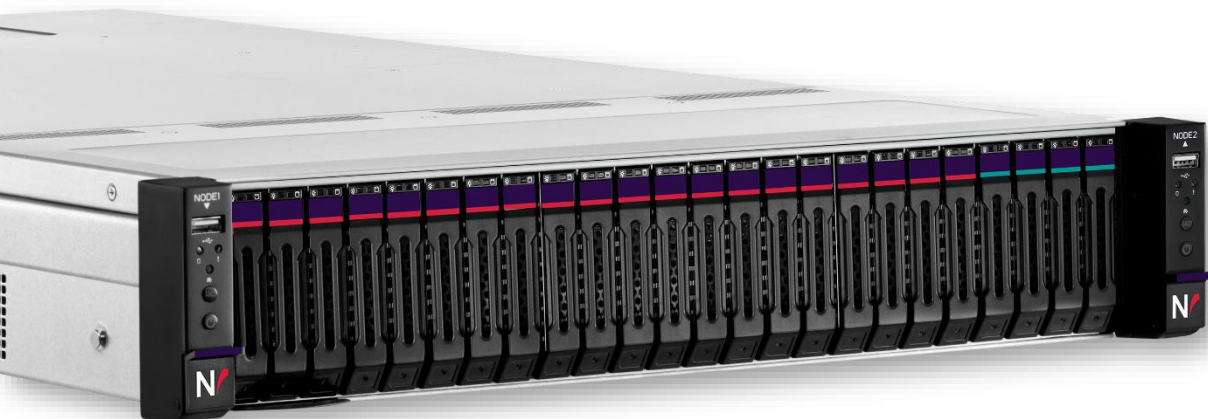
NVMe  
cache

СИСТЕМЫ ХРАНЕНИЯ ДАННЫХ

NIMBUS

ОБЛАСТИ ПРИМЕНЕНИЯ:

СХД «Гром» оптимально подходит для организаций среднего и крупного бизнеса, которым требуется надежное, масштабируемое и эффективное решение для хранения данных с возможностью адаптации к различным типам нагрузок.



Для высоконагруженных систем управления базами данных



Виртуализация и контейнеризация



Облачная инфраструктура



Резервное копирование



Мультимедиа в реальном времени



Телекоммуникации и связь



IoT и аналитика данных

Модули расширения  
СХД «ГРОМ»:

4U

24 SAS4  
SDD/HDD  
2,5"

4U

90 SAS4  
SDD/HDD  
2,5/3,5"

ОБЛАСТИ ПРИМЕНЕНИЯ:



Базы данных – для высоконагруженных систем управления базами данных



Аналитика и обработка больших данных: ML-модели, BI



Виртуализация и облачные инфраструктуры



Мультимедиа: Поточная обработка больших данных



Критические ERP системы

«МОЛНИЯ»

В базовой конфигурации 24 диска NVMe с возможностью масштабирования до 3 модулей расширения



«Молния» представляет собой решение премиум-класса для организаций, чей бизнес зависит от скорости обработки данных и требует инфраструктуры хранения с низкими задержками и высокой пропускной способностью. Для отраслей, как телекоммуникации, финансы, государственные учреждения и производство.



Масштабирование до 2 дополнительных модулей расширения :



### Гром 210

- Кэш 256GB на контроллер
- Конфигурация с расширением **до 1-го** модуля расширения 2U/4U НА 24 диска
- Доступные лицензии:  
**BASE**

### Гром 220

- Кэш 512GB на контроллер
- Конфигурация с расширением **до 2-х** модулей расширения любого размера
- Доступные лицензии:  
**ENTERPRISE**

### Гром 230

- Кэш 1TB на контроллер
- Конфигурация с расширением **до 4-х** модулей расширения любого размера
- Доступные лицензии:  
**ENTERPRISE  
DATA-CENTER**

### Молния 210

- Кэш 256GB на контроллер
- Конфигурация с расширением **до 1-го** модуля расширения типа EBOF 2U форм фактор
- Доступные лицензии:  
**BASE**

### Молния 220

- Кэш 512GB на контроллер
- Конфигурация с расширением **до 2-х** модулей расширения типа EBOF 2U форм фактор
- Доступные лицензии:  
**ENTERPRISE**

### Молния 230

- Кэш 1TB на контроллер
- Конфигурация с расширением **до 3-х** модулей расширения типа EBOF 2U форм фактор
- Доступные лицензии:  
**ENTERPRISE  
DATA-CENTER**



# ДОСТУПНЫЕ ЛИЦЕНЗИИ

СИСТЕМЫ ХРАНЕНИЯ ДАННЫХ

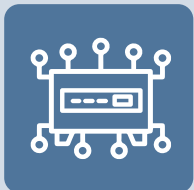
## NMBUS

Опции	Base	Enterprise	Data-Center
Блочный доступ: iSCSI, FibreChannel			
Файловый доступ: NFS, SMB, FTP			
RAID 0, 1, 10, 5, 50, 6, 60, TP (с тройной четностью)			
Global Hot Spare/Local Hot Spare			
RAID-Статус			
Мгновенные снимки, клоны			
Онлайн-миграция			
QoS			
Группы консистентности (CG)			
Мониторинг и статистика			
RESTful API			
Защита кэш-памяти			
Зеркальный кэш			
SSD кэширование			
Дедупликация/Компрессия			
Непрерывная защита данных по расписанию			
Удаленная репликация			
Метро-кластер			

 СХД «ГРОМ» (SAS)

 СХД «МОЛНИЯ» (NVMe)

# Решения QTECH для IT-инфраструктуры ЦОД



Сетевое оборудование  
для управления узлами ЦОД

RoCE v2

СЕТЕВОЙ  
ПРОТОКОЛ

Оборудование для организации  
сетей хранения данных с  
переходом от FC к iSCSI, на базе  
технологии RoCE v2

## Сетевое оборудование: коммутаторы 10/25/40/100 Гбит/с



В РЕЕСТРЕ

### QSW-6700-32H



- 32 порта 100GbE QSFP28
- Реализации с процессором Байкал



В РЕЕСТРЕ

### QSW-6700-56F



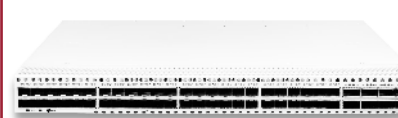
- 6 портов 100GbE QSFP28
- 48 портов 25GbE SFP28
- Реализации с процессором Байкал

### QSW-6900-56LF



- 48 x 1/10GbE SFP+
- 8 x 40/100GbE QSFP28

### QSW-6900-56F



- 48 x 10/25GbE SFP28
- 8 x 40/100 GbE QSFP28

### QSW-6900-32H



- 32 x 40/100GbE QSFP28
- Стек до 2 устройств

# УЧЕБНЫЕ КУРСЫ **МИКРОТЕСТ** **QTECH** НА БАЗЕ ОБОРУДОВАНИЯ QTECH

## 1 Сетевые технологии QTECH

Основы –  
QTECH Network Basic

Профессиональный уровень –  
Network Professional Fast Track

## 2 Электронный курс по сетевым коммутаторам ЦОД QTECH

## 3 Проектирование беспроводных сетей на базе оборудования QTECH

## 4 Электронный курс по серверному оборудованию QTECH



# ТЕХНИЧЕСКАЯ И СЕРВИСНАЯ ПОДДЕРЖКА



Три тарифных пакета, возможность продления **до 5-и лет**

	БАЗОВЫЙ	РАСШИРЕННЫЙ *	ПРЕМИУМ *
Режим поддержки	8/5	8/5	24/7
Время реакции	До 8 часов	До 4 часов	До 2 часов
Время реакции на критический инцидент	До 2 часов	До 1 часа	До 30 минут
Бесплатная консультация специалиста			
Помощь в устранении инцидента	Удаленно	Удаленно	Выезд инженера
Срок замены неисправного оборудования	На гарантии 2-30 дней	NBD **	NBD **

\* Тариф «Расширенный» и «Премиум» можно приобрести только на коммутаторы, маршрутизаторы, серверы, СХД и Wi-Fi оборудование.

\*\* NBD - отправка оборудования на подмену на следующий рабочий день с момента подтверждения неисправности инженером QTECH

# СОВМЕСТИМОСТЬ



# ДЕМО ФОНД



МЫ ПРИВЕТСТВУЕМ ЗАКАЗЧИКОВ,  
ГОТОВЫХ ПРОВОДИТЬ ТЕСТИРОВАНИЕ  
НАШЕГО ОБОРУДОВАНИЯ.

## ВАРИАНТ 1. Удаленный доступ к оборудованию на нашей площадке

- Быстрое предоставление доступа.
- Наш инженер поддержки всегда рядом.
- Презентация и тестирование проводится контролируемо.

## ВАРИАНТ 2. Передача оборудования заказчику

- Не всегда есть в наличии.
- Инженер поддержки оказывает поддержку и помощь в удаленном режиме.

Мы заинтересованы в успешных тестах. Чтобы они были таковыми от заказчика требуется Программа и методика испытаний (ПМИ) и критерии успешного прохождения тестов.



## Михаил Александрович Порошин

Руководитель направления по развитию бизнеса



+7 (495) 477-81-18 (доб. 347)



[www.qtech.ru](http://www.qtech.ru)



[m.poroshin@qtech.ru](mailto:m.poroshin@qtech.ru)

И  
С  
Ш  
Т  
О